

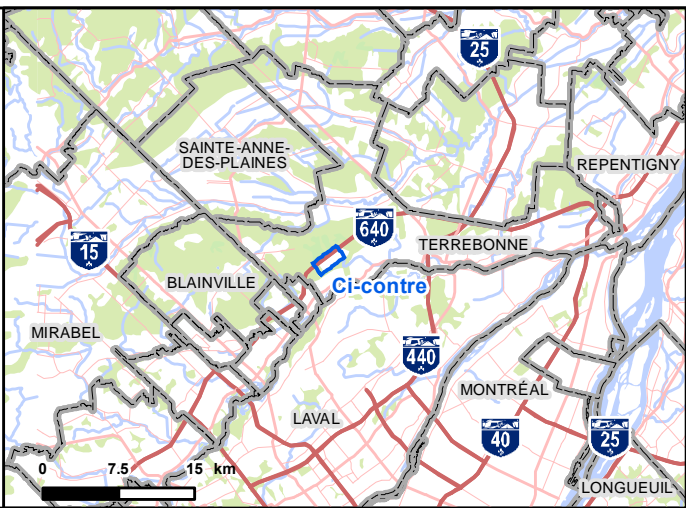
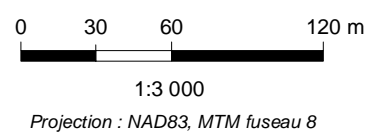


Fichier : 141\_21273\_00\_QC4\_017\_Echantillons\_151026.mxd

- 3 249 465 Limite et numéro de lot
  - Tracé Urbanova existant
  - Bretelle temporaire prévue
  - Grand Coteau
  - 54 Courbe de niveau (Intervalle 2m)
- Hydrographie**
- Cours d'eau intermittent
  - Cours d'eau permanent

- Points d'échantillonnage**
- PU-1 Tranchée d'exploration
  - ▲ PO-1 Puits d'observation
  - SU-1 Échantillon d'eau de surface
  - SED-1 Station d'échantillonnage de sédiments

Compagnie / Année	Identification des travaux	Nature des travaux
Qualitas / 2005	PU-1 à PU-31	Tranchée d'exploration
	PO-1 à PO-9	Puits d'observation
Qualitas / 2008	PU-101 à PU-188	Tranchée d'exploration
	SU-1 à SU-14	Échantillon d'eau de surface
	PO-101 à PO-107	Puits d'observation
Enviroservices / 2008	PO-1 à PO-6	Puits d'observation
	Sed 1 à Sed 8	Station d'échantillonnage de sédiments
Biogenie SRDC / 2007	TR-1 à TR-14	Tranchée d'exploration



**VILLE DE TERREBONNE**

ÉTUDE D'IMPACT SUR L'ENVIRONNEMENT - Réponses aux questions du MDDELCC

Échangeur 640 Ouest Terrebonne, QC

**Réponse à QC-4**

**Vue détaillée sur les points d'échantillonnage (Secteur Est)**

**Sources :**

Hydrographie : InfoEnvironnement

Courbes de niveau : Ville de Terrebonne

Orthophotos : Communauté Métropolitaine de Montréal, 2013, Résolution 12,5cm

Limites municipales : SDA20K, 2010-01

Lotissement : Matrice Ville de Terrebonne

**26 octobre 2015**

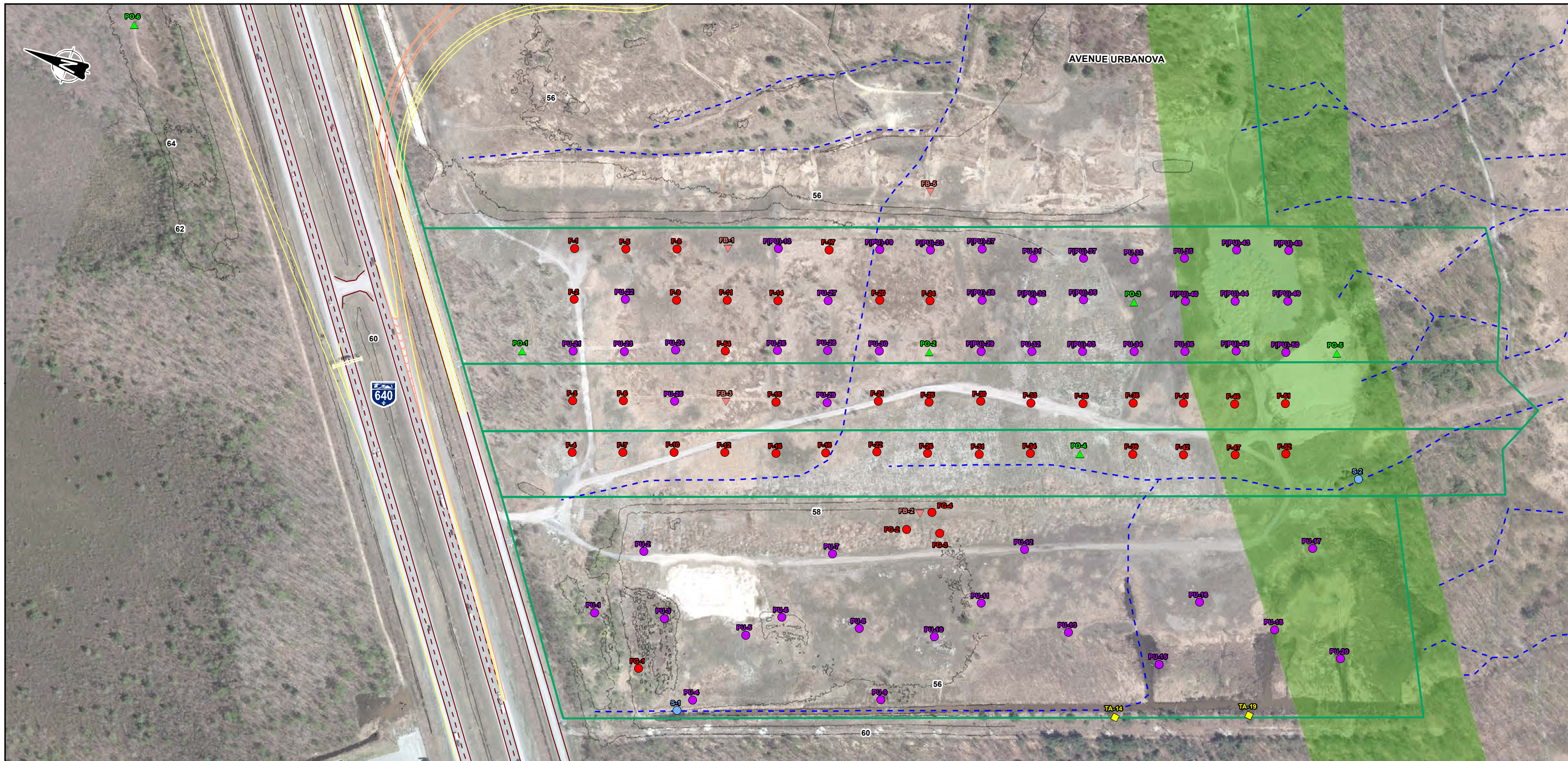
Préparé par : M. C. Borja

Dessinée par : P. Cordeau

Approuvée par : B. Fournier

**141-21273-00**





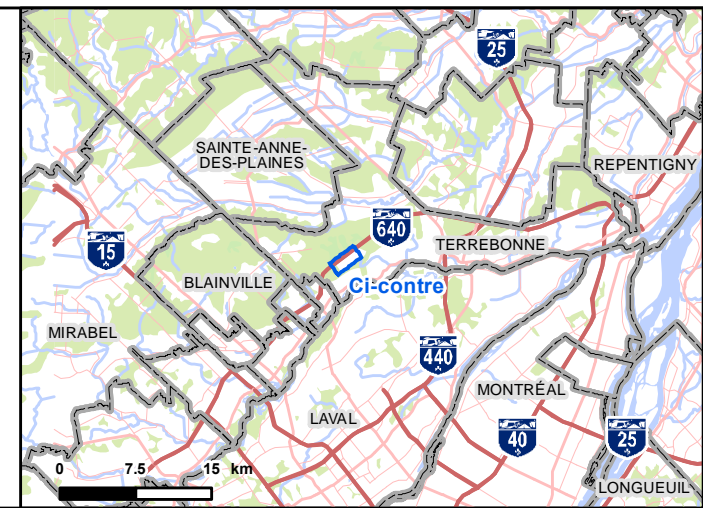
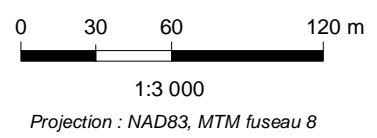
Fichier : 141\_21273\_00\_QC4B\_018\_Echantillons\_151026.mxd

- 3 249 465 Limite et numéro de lot
  - Tracé Urbanova existant
  - Bretelle temporaire prévue
  - Grand Coteau
  - 54 Courbe de niveau (Intervalle 2m)
- Hydrographie**
- Cours d'eau intermittent

**Points d'échantillonnage**

- PU-1 Tranchée d'exploration
- ▲ PO-1 Puits d'observation
- S-1 Échantillon d'eau de surface
- F-1 Forage
- ◆ TA-14 Sondage à la tarière manuelle
- ▼ FB-1 Puits de captage de biogaz

Compagnie / Année	Identification des travaux	Nature des travaux
Qualitas / 2011	PU-1 à PU-53	Tranchée d'exploration
	PO-1 à PO-5	Puits d'observation
	S-1 et S-2	Échantillon d'eau de surface
	F-1 à F-54	Forage
	FB-1 à FB-4	Sondage à la tarière manuelle
Enviroservices / 2008	PO-1 à PO-9	Puits d'observation
	PO-6	Puits d'observation



**VILLE DE TERREBONNE**

**ÉTUDE D'IMPACT SUR L'ENVIRONNEMENT - Réponses aux questions du MDDELCC**

Échangeur 640 Ouest  
Terrebonne, QC

**Réponse à QC-4**

**Vue détaillée sur les points d'échantillonnage (Secteur Ouest)**

**Sources :**  
Hydrographie: InfoEnvironnement  
Courbes de niveaux: Ville de Terrebonne  
Orthophotos : Communauté Métropolitaine de Montréal, 2013, Résolution 12,5cm  
Limites municipales : SDA20K, 2010-01  
Lotissement: Matrice Ville de Terrebonne

Préparé par : M. C. Borja  
Dessinée par : P. Cordeau  
Approuvée par : B. Fournier

**26 octobre 2015**      141-21273-00